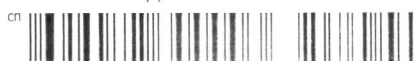


ТИПОВА ТЕХНОЛОГІЧНА КАРТКА

адміністративної послуги з надання відомостей з Державного земельного кадастру у формі витягу з Державного земельного кадастру про землі в межах адміністративно-територіальних одиниць

№ з/п	Етапи послуги	Відповідальна посадова особа і структурний підрозділ	Дія (В, У, П, З)	Термін виконання (днів)
1	Прийом та реєстрація заяви суб'єкта звернення в центрі надання адміністративних послуг (крім заяв в електронній формі, поданих технічними засобами електронних комунікацій з використанням електронного підпису, що базується на кваліфікованому сертифікаті електронного підпису, чи іншого альтернативного засобу електронної ідентифікації особи через Публічну кадастрову карту або з використанням Єдиного державного вебпорталу електронних послуг, у тому числі через вебсторінку Держгеокадастру)	Адміністратор центру надання адміністративних послуг	В	Протягом одного робочого дня
2	Передача заяви відповідному структурному підрозділу територіального органу Держгеокадастру	Адміністратор центру надання адміністративних послуг	В	Не пізніше наступного робочого дня після отримання
3	Реєстрація заяви у системі документообігу відповідного структурного підрозділу територіального органу Держгеокадастру, передача документів до Державного кадастрового реєстратора	Спеціаліст відповідного структурного підрозділу територіального органу Держгеокадастру	В	Протягом одного робочого дня (заяви реєструються у відповідному структурному підрозділі територіального органу Держгеокадастру в день їх надходження в порядку черговості)
4	Прийняття заяви в електронній формі, поданої технічними засобами електронних комунікацій з використанням електронного підпису, що базується на кваліфікованому сертифікаті електронного підпису, чи іншого альтернативного засобу електронної ідентифікації особи через Публічну кадастрову карту або з використанням Єдиного державного	Державний кадастровий реєстратор	В	У день надходження заяви в електронній формі до відповідного структурного підрозділу територіального органу Держгеокадастру в порядку черговості



	<p>вебпорталу електронних послуг, у тому числі через вебсторінку Держгеокадастру.</p> <p>За допомогою програмного забезпечення Державного земельного кадастру заявнику повідомляється про прийняття заяви та присвоєння їй реєстраційного номера</p>			
5	<p>Внесення до Державного земельного кадастру таких даних:</p> <p>1) реєстраційний номер заяви (запиту);</p> <p>2) дата реєстрації заяви (запиту);</p> <p>3) відомості про особу, яка звернулася із заявою (запитом);</p> <p>4) кадастровий номер (за наявності) та місце розташування земельної ділянки або дані про інший об'єкт Державного земельного кадастру, щодо якого здійснено запит;</p> <p>5) підстави для надання відповідної інформації з посиланням на норму закону, яка передбачає право відповідного органу державної влади, органу місцевого самоврядування запитувати таку інформацію, а також реквізити справи, у зв'язку з якою виникла потреба в отриманні інформації (якщо запит здійснено органом державної влади, органом місцевого самоврядування);</p> <p>6) відомості про оплату послуг з надання відомостей з Державного земельного кадастру або про їх безоплатне надання з посиланням на відповідну норму закону;</p> <p>7) відомості (у разі наявності) про Державного кадастрового реєстратора, який прийняв заяву (запит).</p> <p>Створення електронної форми заяви у Державному земельному кадастрі</p>	Державний кадастровий реєстратор	В	У день реєстрації заяви у відповідному структурному підрозділі територіального органу Держгеокадастру
6	<p>Формування витягу з Державного земельного кадастру про землі в межах території адміністративно-територіальних одиниць за визначеною формою за допомогою програмного забезпечення Державного земельного кадастру або формування повідомлення про відмову у наданні відомостей з Державного земельного кадастру за визначеною формою за допомогою програмного забезпечення Державного земельного кадастру</p>	Державний кадастровий реєстратор	В	У день реєстрації заяви у відповідному структурному підрозділі територіального органу Держгеокадастру
7	Надсилання витягу з Державного	Державний	В	У день реєстрації



	земельного кадастру про землі в межах адміністративно-територіальних одиниць або повідомлення про відмову у наданні відомостей з Державного земельного кадастру заявникові в електронній формі технічними засобами електронних комунікацій на вказану у зверненні адресу електронної пошти або з використанням Єдиного державного вебпорталу електронних послуг, у тому числі через вебсторінку Держгеокадастру	кадастровий реєстратор		заяви у відповідному структурному підрозділі територіального органу Держгеокадастру
8	Передає витяг з Державного земельного кадастру про землі в межах адміністративно-територіальних одиниць у паперовій формі або повідомлення про відмову у наданні відомостей з Державного земельного кадастру в паперовій формі до спеціаліста відповідного структурного підрозділу територіального органу Держгеокадастру для проставлення у системі документообігу позначки про виконання послуги та передачі його до центру надання адміністративних послуг	Державний кадастровий реєстратор	В	У день реєстрації заяви у відповідному структурному підрозділі територіального органу Держгеокадастру
9	Проставляє у системі документообігу відповідного структурного підрозділу територіального органу Держгеокадастру позначку про виконання послуги та передає витяг з Державного земельного кадастру про землі в межах території адміністративно-територіальних одиниць в паперовій формі або повідомлення про відмову у наданні відомостей з Державного земельного кадастру в паперовій формі до центру надання адміністративних послуг	Спеціаліст відповідного структурного підрозділу територіального органу Держгеокадастру	В	У день реєстрації заяви у відповідному структурному підрозділі територіального органу Держгеокадастру
10	Видача замовнику витягу з Державного земельного кадастру про землі в межах території адміністративно-територіальних одиниць в паперовій формі або повідомлення про відмову у наданні відомостей з Державного земельного кадастру в паперовій формі. Заява про надання відомостей у паперовому вигляді підписується заявником під час видачі йому витягу або повідомлення про відмову у наданні відомостей з Державного земельного кадастру	Адміністратор центру надання адміністративних послуг	В	У день звернення заявника після отримання витягу з Державного земельного кадастру про землі в межах адміністративно-територіальних одиниць або повідомлення про відмову у наданні відомостей з Державного земельного кадастру



Загальна кількість днів надання послуги	1 робочий день
Загальна кількість днів надання послуги (передбачена законодавством)	1 робочий день

Примітка. Дії або бездіяльність посадової особи територіального органу Держгеокадастру, адміністратора центру надання адміністративних послуг можуть бути оскаржені до суду в порядку, встановленому законом.

Рішення, дії або бездіяльність Державного кадастрового реєстратора можуть бути оскаржені: до територіального органу Держгеокадастру на території дії повноважень відповідного Державного кадастрового реєстратора, а також до Держгеокадастру у порядку, встановленому Кабінетом Міністрів України; до суду в порядку, встановленому Кодексом адміністративного судочинства України.

Умовні позначки: В – виконує; У – бере участь; П – погоджує; З – затверджує.

